

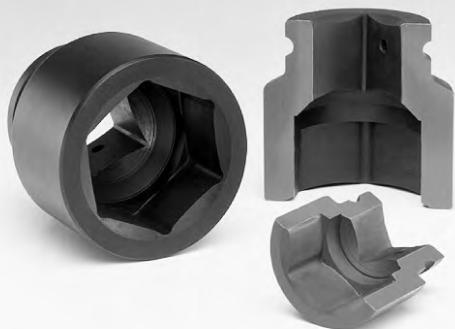
# Standard Zubehör Accessories





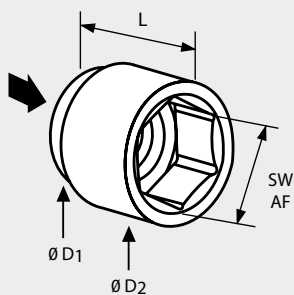
# Solutions that fit your needs

**alkitronic® STACO**

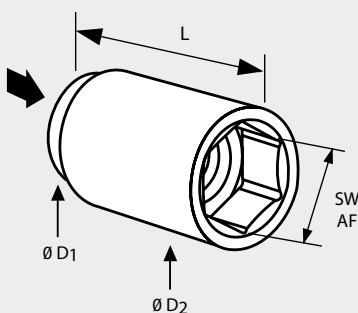
6-Kant-Standardnuss / Hex. standard sockets



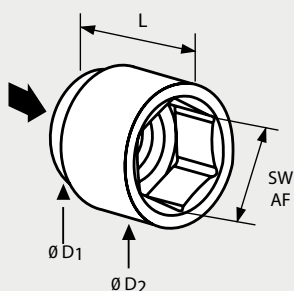
		Gummiring / Rubber Ring 	Stift / Pin 
Abtriebsvierkant / Square Drive		Bestell-Nr. / Order No.	Bestell-Nr. / Order No.
Staco	3/4"	31620	31621
Staco-L	3/4"		
Staco	1"	31520	31521
Staco-L	1"		
Staco-K	1 1/2"	31420	31421
Staco-L	1 1/2"		
Staco	2 1/2"	31425	31426



alkitronic® ➔ D1	STACO 3/4"				STACO 1"				STACO 1 1/2"			
	44 mm				54 mm				85 mm			
	SW <sup>1</sup>	D2 <sup>2</sup>	L	No.	SW <sup>1</sup>	D2 <sup>2</sup>	L	No.	SW <sup>1</sup>	D2 <sup>2</sup>	L	No.
17	31	60	31601	19	37	82	31561	36	63	90	31471	
19	33	60	31602	22	40	82	31562	41	69	90	31472	
22	37	60	31603	24	43	82	31563	46	76	90	31473	
24	39	60	31604	27	45	82	31564	50	80	90	31474	
27	43	60	31605	30	46	82	31565	55	88	90	31475	
30	47	60	31606	32	52	82	31566	60	94	90	31476	
32	49	60	31607	36	56	82	31567					
36	54	60	31608	41	64	82	31568					
41	61	60	31609	46	70	82	31569					
46	67	60	31610	50	76	82	31570					
				55	85	82	31512					
				60	87	82	31513					
				65	92	82	31514					



alkitronic® ➔ D1	STACO-L 3/4"				STACO-L 1"				STACO-L 1 1/2"			
	44 mm				54 mm				85 mm			
	SW <sup>1</sup>	D2 <sup>2</sup>	L	No.	SW <sup>1</sup>	D2 <sup>2</sup>	L	No.	SW <sup>1</sup>	D2 <sup>2</sup>	L	No.
17	31	100	31631	22	40	110	31531	36	63	110	31451	
19	33	100	31632	24	43	110	31532	41	69	110	31452	
22	37	100	31633	27	45	110	31533	46	76	110	31453	
24	39	100	31634	30	46	110	31534	50	80	110	31454	
27	43	100	31635	32	52	110	31535	55	88	110	31455	
30	47	100	31636	36	56	110	31536	60	94	110	31456	
32	49	100	31637	41	64	110	31537	65	99	110	31457	
36	54	100	31638	46	70	110	31538	70	107	110	31408	
41	61	100	31639	50	76	110	31539	75	113	110	31409	
46	67	100	31640	55	85	110	31540	80	119	116	31410	
				60	87	110	31541	85	125	121	31411	
				65	92	110	31542	90	132	127	31412	
								95	138	127	31413	

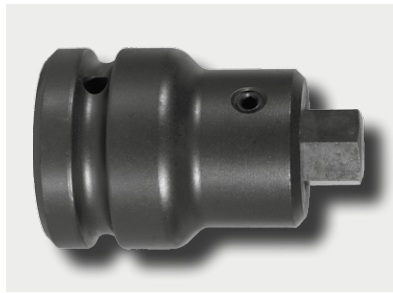




alkitronic® ➔ D1	STACO 2 1/2"				STACO 2 1/2"			
	127 mm				140 mm			
	SW <sup>1</sup>	D2 <sup>2</sup>	L	No.	SW <sup>1</sup>	D2 <sup>2</sup>	L	No.
65	106	138	31921	120	175	175	31932	
70	113	140	31922	125	181	175	31933	
75	119	143	31923	130	188	180	31934	
80	125	150	31924	135	194	180	31935	
85	132	155	31925	140	200	185	31936	
90	138	160	31926	145	206	185	31937	
95	144	160	31927	150	213	190	31938	
100	150	165	31928	155	219	200	31939	
105	156	165	31929	160	225	205	31940	
110	163	170	31930	165	231	205	31941	
115	169	175	31931	170	238	210	31942	

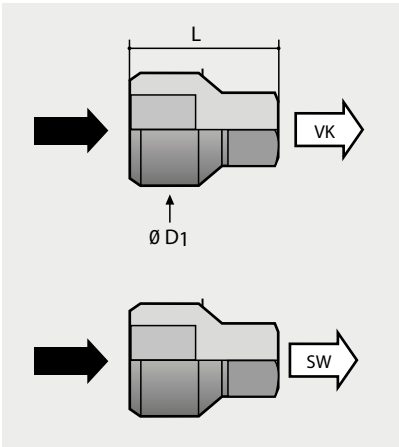
1) SW in mm / AF in mm; 2) ungefähre Maße in mm; approximate dimensions in mm

# alkitronic® STABI

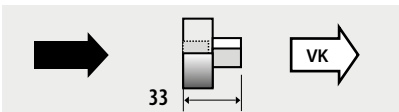
Standardverbinder / Standard connector



STABI-H		Gumming Rubber ring 	Stift Pin 
Antriebsvierkant Square Drive		Bestell-Nr. Order No.	Bestell-Nr. Order No.
STABI-H	3/4"	31620	31621
SATBI-H	1"	31520	31521
STABI-H	1 1/2"	31420	31421

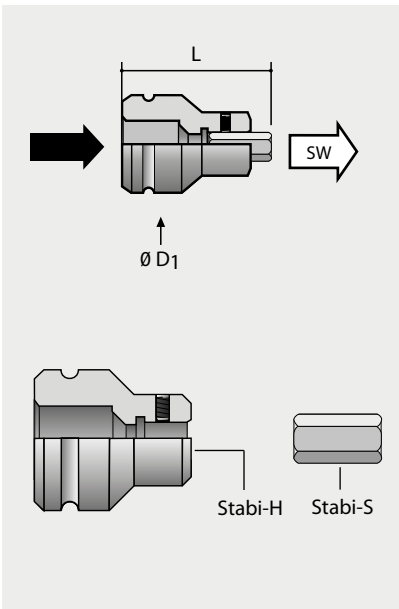


alkitronic®	STABI 3/4"		STABI 1"		STABI 1 1/2"		STABI 2 1/2"	
➔	50 mm		60 mm		78 mm		127 mm	
D1	75 mm		75 mm		105 mm		156 mm	
L	75 mm		75 mm		105 mm		156 mm	
	VK □	No.	VK □	No.	VK □	No.	VK □	No.
	1/2"	31305	3/4"	31205	1"	31105	1 1/2"	31101
	3/4"	31306	1"	31206	1 1/2"	31106		
	1"	31307	1 1/2"	31207	2 1/2"	31107		
	SW <sup>1</sup> ◊	No.	SW <sup>1</sup> ◊	No.	SW <sup>1</sup> ◊	No.		
	17	31312	24	31213	24	31112		
	19	31313	27	31214	27	31113		
	22	31314	30	31215	30	31114		
	24	31315	32	31216	32	31115		
	27	31316			36	31116		



Verbinder / Connector	in	out	Bestell-Nr. / Order No.
➔	1/2"	VK □ 3/4"	31357-K

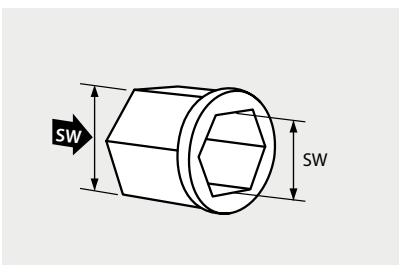
# alkitronic® STABI-HALTER/STABI-STIFT Standardverbinder-H/-S / Standard connector-H/-S



alkitronic®	STABI H/S 3/4"			STABI H/S 1"				STABI H/S 1 1/2"			
➔	48 mm			54 mm				85 mm			
D1	76 mm			76 mm				76 mm			
L	76 mm			76 mm				76 mm			
	STABI-H	SW <sup>1</sup>	STABI-S	STABI-H	L	SW <sup>1</sup>	STABI-S	STABI-H	L	SW <sup>1</sup>	STABI-S
	31330	12	31250	31230	85	17	31252	31130	105	19	31253
	31331	14	31251	31231	85	19	31253	31131	105	22	31254
	31332	17	31252	31232	85	22	31254	31132	105	24	31255
	31333	19	31253	31233	87	24	31255	31133	105	27	31256
	31334	22	31254	31234	87	27	31256	31134	105	30	31257
	31335	24	31255	31235	87	30	31257	31135	105	32	31258
	31336	27	31256	31236	89	32	31258	31136	108	36	31259
								31137	120	41	31260
								31138	122	46	31261
								31139	122	50	31262
								31140	122	55	31263
								31141	122	60	31264
								31142	122	65	31265

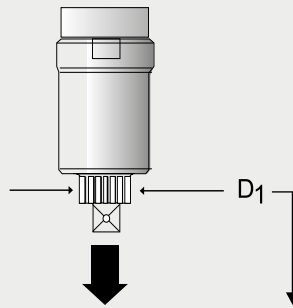
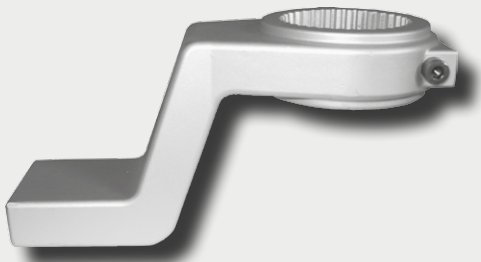
# alkitronic® STA

Standardadapter / Standard adaptor



alkitronic®	STA 36 mm		STA 46 mm		STA 55 mm		STA 65 mm		STA 70 mm		STA 80 mm		STA 105 mm	
➔	SW <sup>1</sup>	No.	SW <sup>1</sup>	No.	SW <sup>1</sup>	No.	SW <sup>1</sup>	No.	SW <sup>1</sup>	No.	SW <sup>1</sup>	No.	SW <sup>1</sup>	No.
	24	31705	36	31701	36	31711	36	31721	36	31731	46	31741	80	31861
	27	31706	41	31702	41	31712	41	31722	41	31732	50	31742	85	31863
	30	31707			46	31713	46	31723	46	31733	55	31743	95	31862
	32	31708					50	31724	50	31734	60	31744		
							55	31725	55	31735	65	31745		
									60	31736	70	31746		

1) SW in mm / AF in mm; 2) ungefähre Maße in mm; approximate dimensions in mm

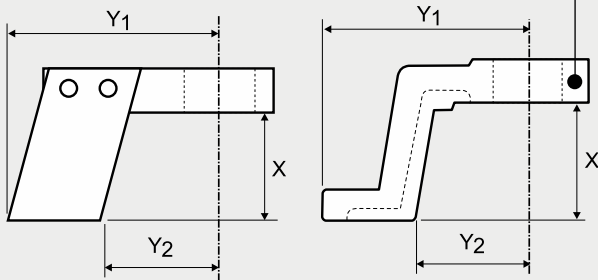


Bestell-Nr. / Order No.

**Abstützfuß / Reaction foot**

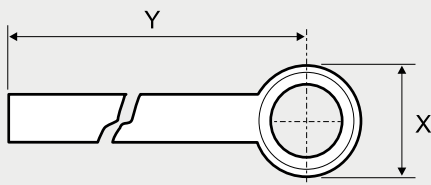
DMA 10231  
DMA 10232

Sicherungsschraube (optional)  
Security bolt (optional)



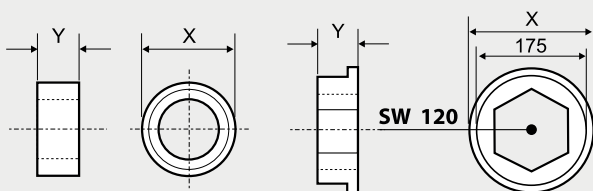
Abtriebsvierkant Square drive	mm				DMA No.
	D1	X	Y1	Y2	
3/4"	41	74	75	51	10231
3/4"	41	128	75	51	10232
3/4"	41	65	120	70	10251
3/4"	54	83	130	85	10252
1" (*)	54	83	150	85	10253
1", 1 1/2" (**)	72	85	194	110	10254
1", 1 1/2"	72	85	194	110	10234
1 1/2"	72	123	220	120	10256
1 1/2"	91	123	220	120	10257

**Gegenhalter / Toward support**



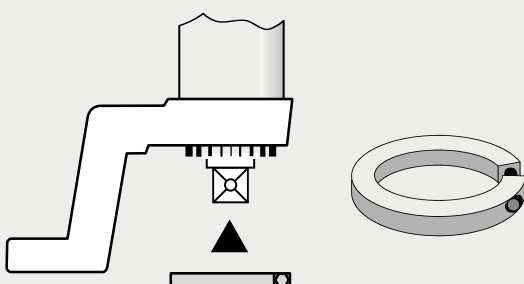
	D1	X	Y	DMA No.
3/4"	41	65	240	10261
1"	54	80	240	10262
1 1/2"	72	105	240	10265
1 1/2"	91	105	240	10267

**Abstützring / Reaction ring**



	D1	X	Y	DMA No.
3/4"	41	65	28	10246
1"	54	80	28	10247
1 1/2"	72	110	33	10248
1 1/2"	72	110	47	10249
1 1/2"	91	130	52	10250
2 1/2"	<b>SW 120</b>	180	57	10416

**Sicherungsring / Security ring**



	D1	DMAR No.
	41	10271
	54	10272
	72	10275
	91	10277

(\* Für Drehmomente über 2000 Nm empfehlen wir: DMA 10253 / For torques higher than 2000 Nm we recommend you use: DMA 10253

(\*\* DMA 10254 (Aluminium-Legierung) für Drehmomente < 3500 Nm / DMA 10254 (Aluminium alloy) for torques < 3500 Nm

## alkitronic<sup>®</sup> Drehmomentschlüssel / Torque wrench



### Drehmomentschlüssel

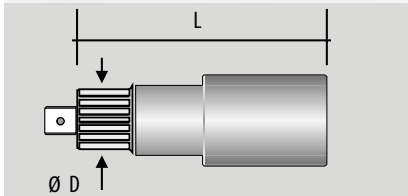
mit automatisch auslösendem akustischem Signal, eingebauter Knarre mit kleinem Nachholwinkel und einfacher sicherer Einstellung des Drehmomentwertes. Bei Verwendung als Antriebselement für unsere **alkitronic<sup>®</sup> M** - Handkraftschrauber, werden Drehmomente bis 50.000 Nm sicher und schnell beherrscht.

### Torque wrench

makes an audible click when preset torque load is reached. Equipped with a ratchet. Easy and accurate torque setting. Suitable for use with our **alkitronic<sup>®</sup>**-multiplier driver; torque output up to 50,000 Nm; robust and quick operation.

Abtriebsvierkant Square Drive	Messbereich Span	Teilstrichs- kala Scale	Länge Length	Gewicht Weight	Bestell-Nr. Order No.
	Nm	Nm	mm	kg	
3/4"	40-280		680	2,3	31352
3/4"	60-420		947	3,5	31353
3/4"	100-700		1315	6,7	31354

## Auszug Sonderzubehör / Some special accessories



### ATV - Abtriebsverlängerung / Square drive extension

Abtriebsverlängerung Square drive extension	Ø D	Länge Length	Bestell-Nr. Order No.
<b>ATV</b>	mm	L (mm)	
3/4"	41	200	10285
1"	54	215	10270



### Aufhängering mit Öse u. Griff / Hanging device with handle and eyebolt

Aufhängering/Hanging device (Ø in mm)	85	88	93	98	109	132
Bestell-Nr. / Order No.	10124	10125	10126	10123	10122	10120



# alkitronic®

## IHR PLUS FÜR MEHR LEISTUNG YOUR PLUS FOR MORE PERFORMANCE

### Höhere Qualität

Erstklassige Produktion  
Einsatz hochwertiger Materialien  
Lange Produktlebensdauer  
30 Jahre Erfahrung in der Schraubtechnik  
Made in Germany – weltweite Patente

### Increased quality

Premium production  
Highest quality materials  
Long product life cycles  
30 years experience in bolting technology  
Made in Germany – international patents

### Höhere Produktivität

Schnelles Verschrauben ohne Nacharbeiten  
Kein umweltbedingter Ausfall (IP 54, ATEX)  
Hohe Arbeitssicherheit  
Einfache Bedienung – kurze Einarbeitung  
Wartungsarm und kosteneffizient

### Increased productivity

Quicker tightening without reworking  
No environmentally caused failures (IP54, ATEX)  
High work safety  
Easy to use: clear, simple instructions  
Low maintenance and cost efficient

### Höhere Präzision

Exakte, kundenspezifische Drehmomente  
Hohe Wiederholgenauigkeit  
Zuverlässigkeit bei Dauerbelastung  
Schraubfall Dokumentation  
Abschaltautomatik

### Increased precision

Precise, customer-specific torques  
High repeatability  
Reliability in permanent operation  
Dokumentation of tightening results  
Automatic shut-off

### Besserer Service

Technische Beratung vor Ort  
Schulungs- und Trainingsangebote  
Werkskalibrierung und -zertifizierung  
Lifecycle Betreuung  
Ersatzteil- und Reparaturservice

### Better service

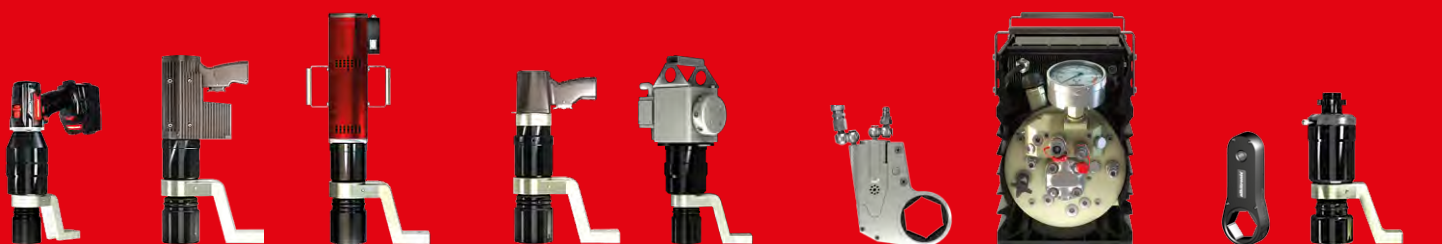
Technical advice on site  
Training offers  
Manufacturer's calibration and certification  
Lifecycle support  
Spare part and repair service

alki TECHNIK GmbH

Entwicklung, Produktion und Vertrieb von Schraubsystemen  
Development, Production and Distribution of Bolting Systems

Unterlettenweg 4 – 85051 Ingolstadt/Germany – fon +49 841 97499-0 – fax +49 841 97499-90  
info@alkitronic.com – www.alkitronic.com

## AUSZUG AUS UNSEREM PRODUKTPROGRAMM EXTRACT FROM OUR PRODUCT RANGE



Elektrische Drehmomentschrauber  
Electric Torque Multiplier

Pneumatische Drehmomentschrauber  
Pneumatic Torque Multiplier

Hydraulische Schrauber und Pumpen  
Hydraulic Wrenches and Pumps

Manuelle Kraftschrauber  
Manual Torque Multiplier